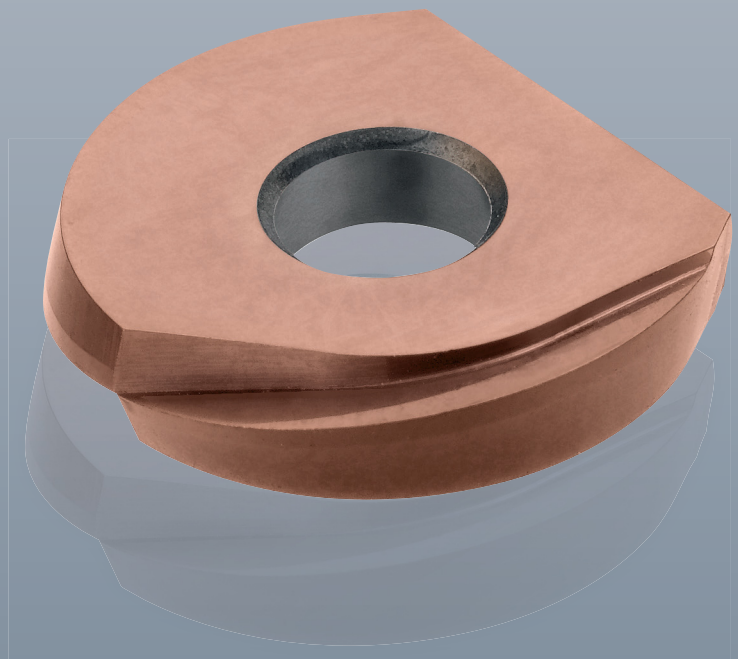
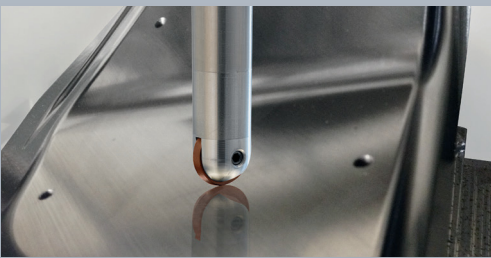


## **Nanomold Red**

**Harte Schale – weicher Kern  
die neue Hochleistungsbeschichtung  
für den Gesenk- und Formenbau**

**Hard shell – soft core  
the new high-performance coating  
for mold and die**



**Nanomold Red – Harte Schale, weicher Kern**  
**die neue Hochleistungsbeschichtung für den Gesenk- und Formenbau**  
**Nanomold Red – Hard shell, soft core**  
**the new high-performance coating for mold and die**

Nach der erfolgreichen Einführung der Beschichtung Nanomold Gold zum Schrumpfen, der ersten LMT Eigenentwicklung für den Gesenk- und Formenbau, ist es jetzt gelungen, eine spezielle Beschichtung zum Schlichten zu entwickeln.

Following the successful introduction of Nanomold Gold, LMT's first proprietary development for die and mold, we have again succeeded with our development of a special coating for finishing.

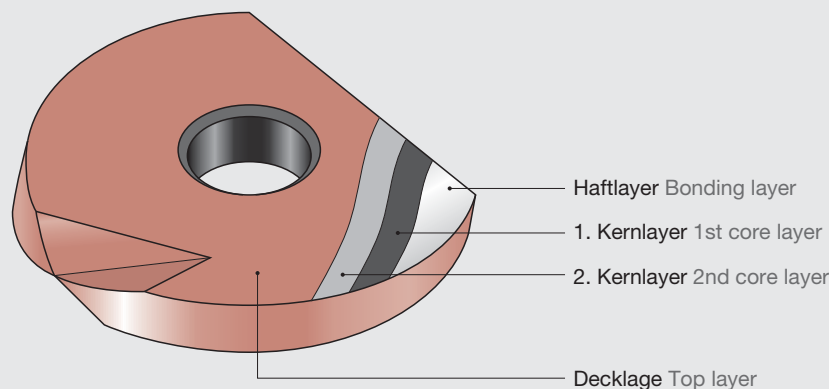
Nanomold Red ist geeignet zum Schlichten von Kalt- und Warmarbeitsstählen, Stahlgusswerkstoffen sowie gehärteter Werkstoffe über 54 HRC.

Nanomold Red is suited for the finishing of cold/hot work steel, steel casting materials and hardened materials with > 54 HRC.

Der 4-lagige Schichtaufbau sorgt zum einen für beste Schichthaftung, zum anderen wird die Wärme so lange wie möglich abgehalten, was sich in hohen Standzeiten bemerkbar macht.

The 4-layered structure ensures excellent coating adhesion, while keeping the heat away as long as possible, resulting in long tool lives.

**Harte Schale, weicher Kern**  
**Hard shell, soft core**



**Haftlayer:**

Weicher Übergang vom Hartmetall-Substrat zur Beschichtung, sorgt für sehr gute **Schichthaftung**

**Bonding layer:**

Soft transition from the carbide substrate to the coating, ensuring excellent **coating adhesion**

**1. Kernlayer:**

Verantwortlich für gute **Wärmedämmung**, niedrige Eigenspannungen führen zu guter **Schlagzähigkeit**

**1st core layer:**

Responsible for good **thermal insulation**; low natural stress resulting in good **impact strength**

**2. Kernlayer:**

Bietet Widerstand gegen **abrasiven Verschleiß**, dadurch kommt es zu hoher **Prozesssicherheit**, besonders beim Schlichten. Außerdem hohe **Warmhärte**, daher sehr gut für die **Trockenzer-spannung** bzw. **MMS** geeignet

**2nd core layer:**

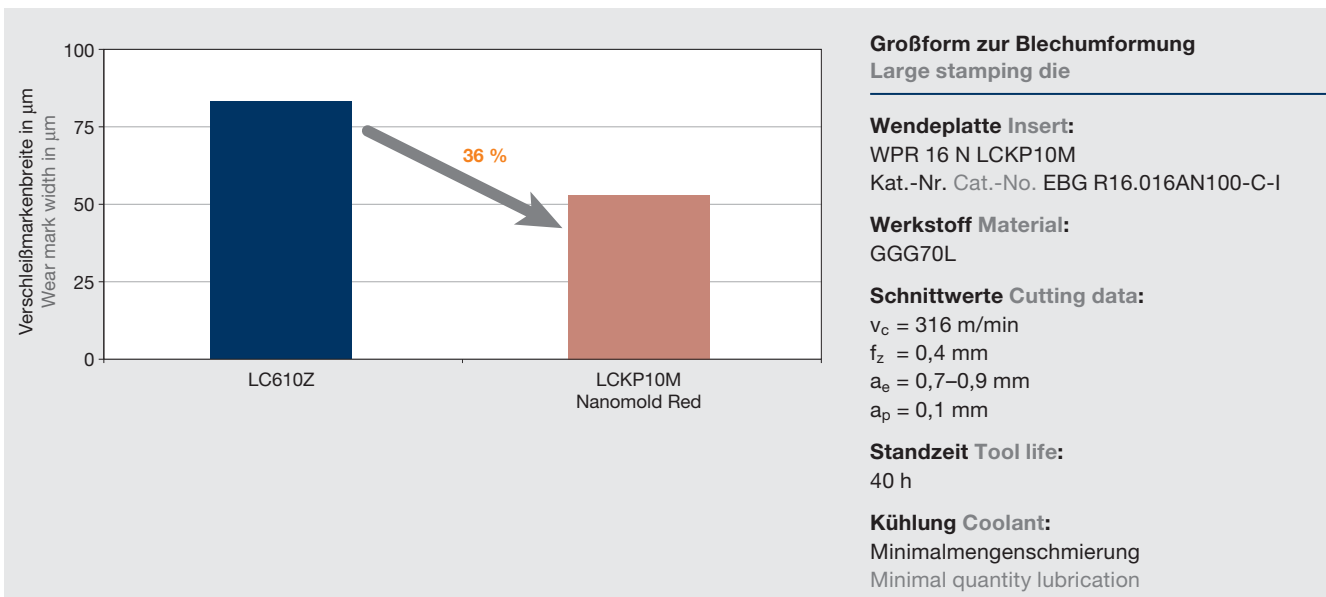
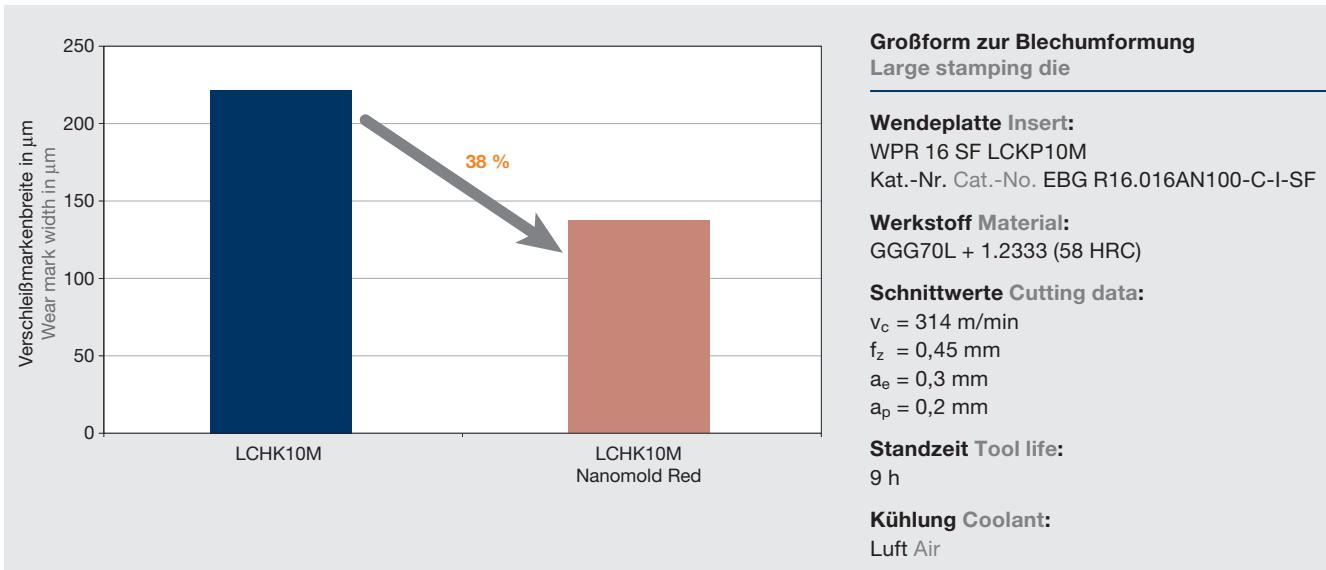
Offers resistance to **abrasive wear**, thus enabling high **process reliability**, especially in finishing. In addition, high **red hardness**, therefore very well suited for **dry machining** or **MQL**

**Decklage:**

Rötlich schimmernd, **Anwendungsgebiet** direkt erkennbar, Begünstigung der **Verschleißerkennung**, geringer Reibungskoeffizient für **makellose Oberflächen** und **Reduzierung der Aufbauschneidenbildung**

**Top layer:**

Reddish shimmering, **application area** directly recognizable, ease of **wear detection**, low friction coefficient for **flawless surfaces** and **less formation of built-up edges**



Die folgenden Artikel werden mit der Beschichtung Nanomold Red angeboten:

The following articles are offered with Nanomold Red coating:



© by LMT Kieninger GmbH & Co. KG

Nachdruck, auch auszugsweise, ist nur mit unserer Zustimmung gestattet. Alle Rechte vorbehalten. Irrtümer, Satz- oder Druckfehler berechtigen nicht zu irgendwelchen Ansprüchen. Abbildungen, Ausführungen und Maße entsprechen dem neuesten Stand bei Herausgabe dieser Druckschrift. Technische Änderungen müssen vorbehalten sein. Die bildliche Darstellung der Produkte muss nicht in jedem Falle und in allen Einzelheiten dem tatsächlichen Aussehen entsprechen.

This publication may not be reprinted in whole or part without our express permission. All right reserved. No rights may be derived from any errors in content or from typographical or typesetting errors. Diagrams, features and dimensions represent the current status on the date of issue of this leaflets. We reserve the right to make technical changes. The visual appearance of the products may not necessarily correspond to the actual appearance in all cases or in every detail.



**Wir sind weltweit für Sie da!**  
**Nehmen Sie Kontakt zu uns und unseren Experten auf: [www.lmt-tools.com](http://www.lmt-tools.com)**

**We are committed to you worldwide!**  
**Contact us and our experts: [www.lmt-tools.com](http://www.lmt-tools.com)**